

石物。

櫻王 KINOWN

石物顧名思義是應用天然岩石製成的建築裝飾材，這項新穎的建材是 2010 年由櫻王國際自德國引進台灣，這項先進的專利技術由德國 R&D GmbH 所研發，並創立 SLATE LITE 品牌。櫻王國際獨家取得 SLATE LITE 的台灣總代理權，將這項具有革命影響力的石材引進台灣裝修及建築市場。

石物基本上是由薄片層狀節理的天然礦石製成，分為雲母、板岩、萊姆與大理石四大系列，雲母系列帶有玻璃金屬光澤，質地閃亮動人；而板岩系列則是地層運動下的產出，質地樸樸禪風，簡約柔美。

本石物產品因有獨特玻璃纖維製成，穩定性極佳，可依照現場所需尺寸裁切或鑽孔，搭配各項五金配件，相容性極佳。

石物產品另有透光款式與 Eco-Stone 可選擇，以提供設計者更多巧思上的應用與對石材的渴望。

SLATE | LITETM
REAL SLATE | PAPER - THIN
By Germany

德國革新技術賦予天然石材應用的新概念，
厚度僅 1.20 - 1.80 mm 的超薄飾面材！



1.60mm
平均厚度

德國專利建材

Slate Lite 台灣唯一代理商

適用於室內外

防水背襯、耐溫差，可應用於建築物外立面裝飾。

施工簡單快速

乾式貼皮工藝，DIY 亦可。

Polyester 背襯

高強度的 Polyester 樹脂背襯，較傳統石板更強固，降低運輸、搬運、施工以及使用時的破損風險。

可曲面施作

易操作的黏貼系統，為多樣性的應用提供可能。

防焰認證

CNS 7614 (1994) 防焰一級認證合格

降低承載

1 m² 之重量 = 1.50 kg

玻璃纖維

玻璃纖維不織布，不但提供可靠的尺寸穩定性，而且是兼具防水的高強度材料。

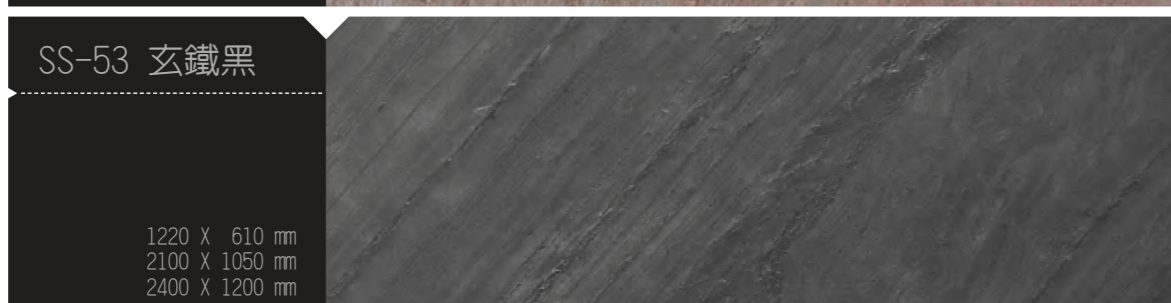
天然環保

天然石材的環保應用。

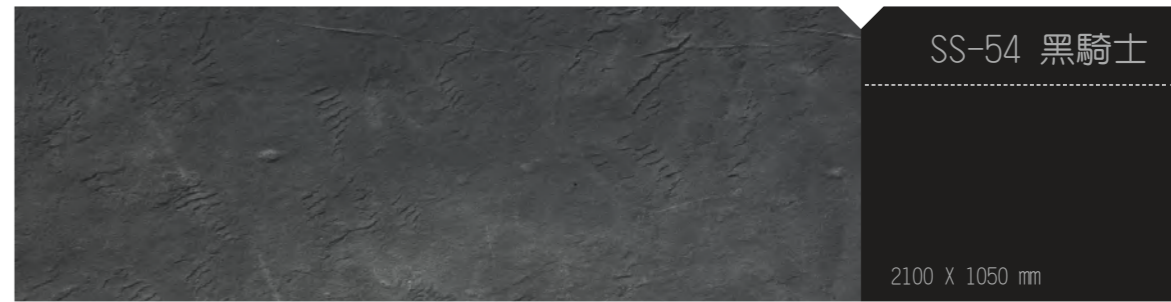
更輕巧

較傳統石板的運輸更便捷，搬運更輕鬆。





紋路分布概況 石物為天然材料，故產品紋理、色澤等均有些微差異，屬於正常現象。



紋路分布概況 石物為天然材料，故產品紋理、色澤等均有些微差異，屬於正常現象。

SS-58 金砂

1220 X 610 mm



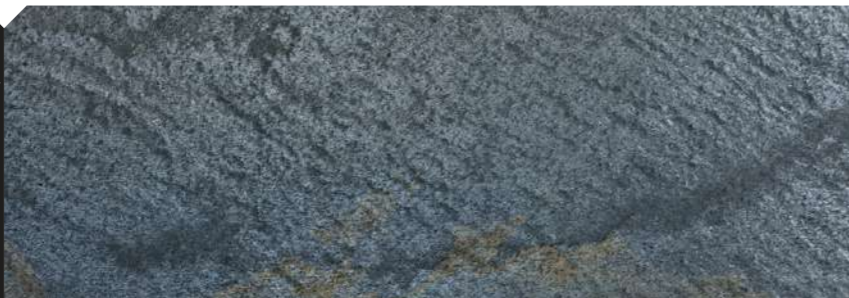
SS-59 帥金

1220 X 610 mm
2400 X 1200 mm



SS-60 銀河黑

1220 X 610 mm
2400 X 1200 mm



SS-61 鐵灰

1220 X 610 mm
2400 X 1200 mm



紋路分布概況 石物為天然材料，故產品紋理、色澤等均有些微差異，屬於正常現象。

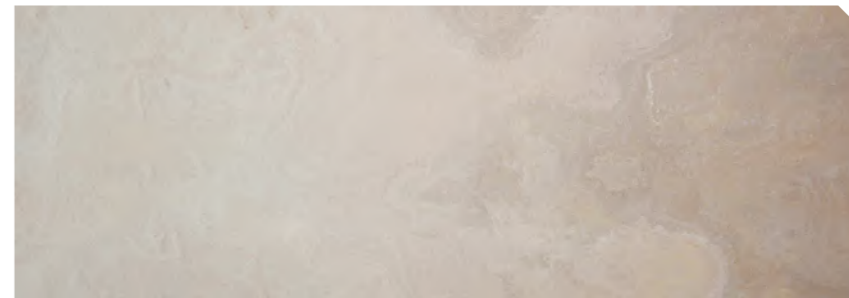
SS-100 冰原

1220 X 610 mm
2400 X 1200 mm



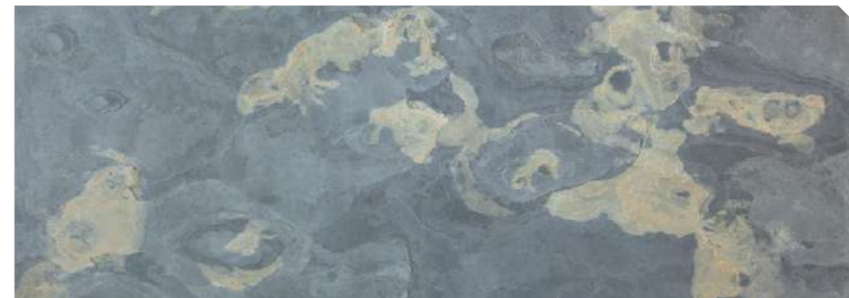
SS-101 凍土

1220 X 610 mm



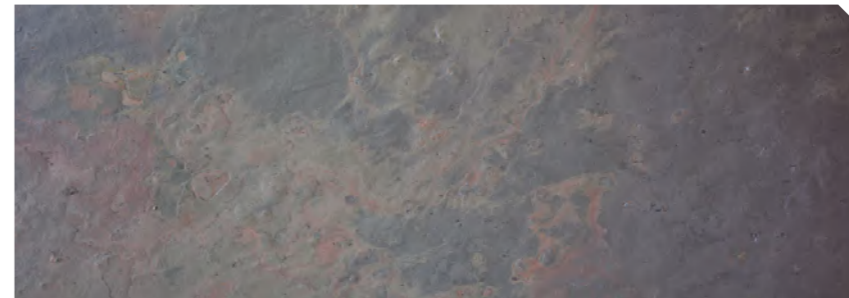
SS-102 加州金

1220 X 610 mm



SS-103 彩礫

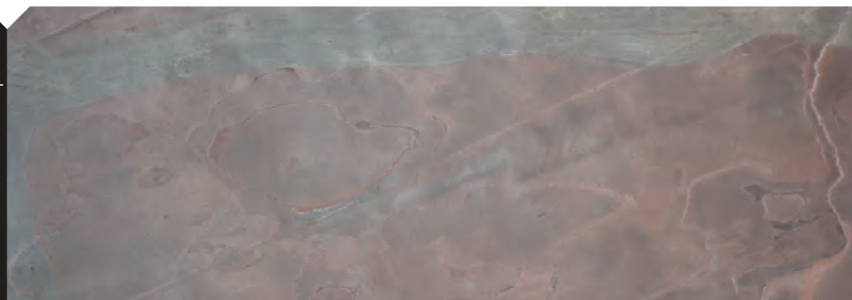
2100 X 1050 mm
2400 X 1200 mm



紋路分布概況 石物為天然材料，故產品紋理、色澤等均有些微差異，屬於正常現象。

SS-104 玫瑰

1220 X 610 mm



SS-105 赤岩

1220 X 610 mm



SS-106 風雲

2100 X 1050 mm



SS-107 落葉

2100 X 1050 mm



紋路分布概況 石物為天然材料，故產品紋理、色澤等均有些微差異，屬於正常現象。

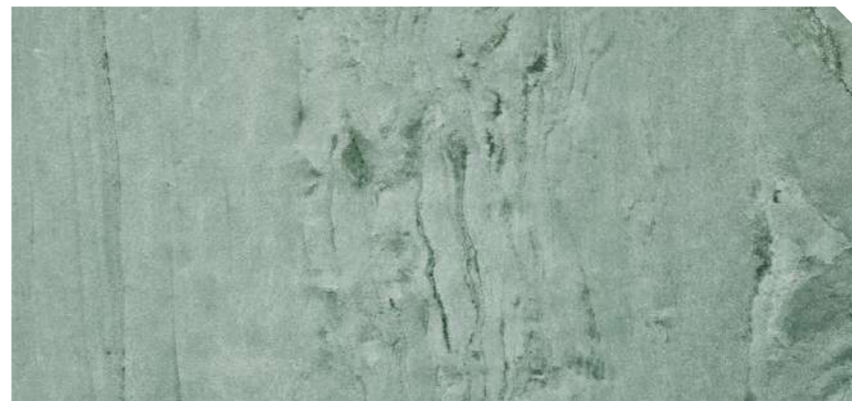
SS-200 珍珠白

1220 X 610 mm



SS-202 綠碧玉

1220 X 610 mm



SS-400 星鑽黑

1220 X 610 mm



紋路分布概況 石物為天然材料，故產品紋理、色澤等均有些微差異，屬於正常現象。

SS-300 夏木漱石

棕色



1220 X 610 mm

SS-301 夏木漱石

綠色



1220 X 610 mm

紋路分布概況 石物為天然材料，故產品紋理、色澤等均有些微差異，屬於正常現象。

SS-302 神秘白

白色



1220 X 610 mm

SS-303 古木紋



1220 X 610 mm

紋路分布概況 石物為天然材料，故產品紋理、色澤等均有些微差異，屬於正常現象。



透光 Translucent

背面是防水、抗紫外線、耐老化透明 Polyester 構成
(尺寸規格：2100 X 1050 mm)

紋路分布概況 石物為天然材料，故產品紋理、色澤等均有些微差異，屬於正常現象。



SST-100 冰原

無光狀態



透光效果



SST-106 風雲

無光狀態



透光效果



SST-107 落葉

無光狀態



透光效果

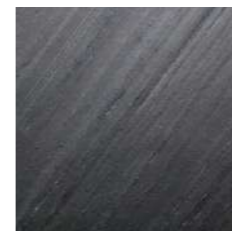
Eco-Stone

柔軟有如布料一般的岩石 - 全系列石物質感
(尺寸規格：1220 X 610 mm)

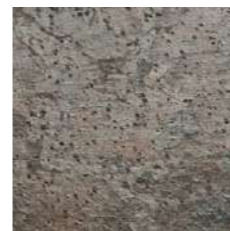
雲母系列



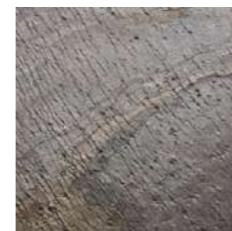
帥銀 ES-51



玄鐵黑 ES-53



灰金砂 ES-56



金砂 ES-58



帥金 ES-59

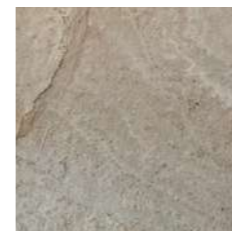


銀河黑 ES-60

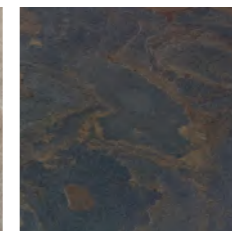
板岩系列



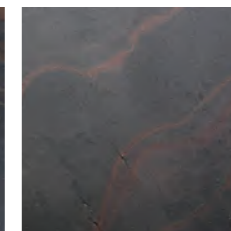
冰原 ES-100



凍土 ES-101



加州金 ES-102



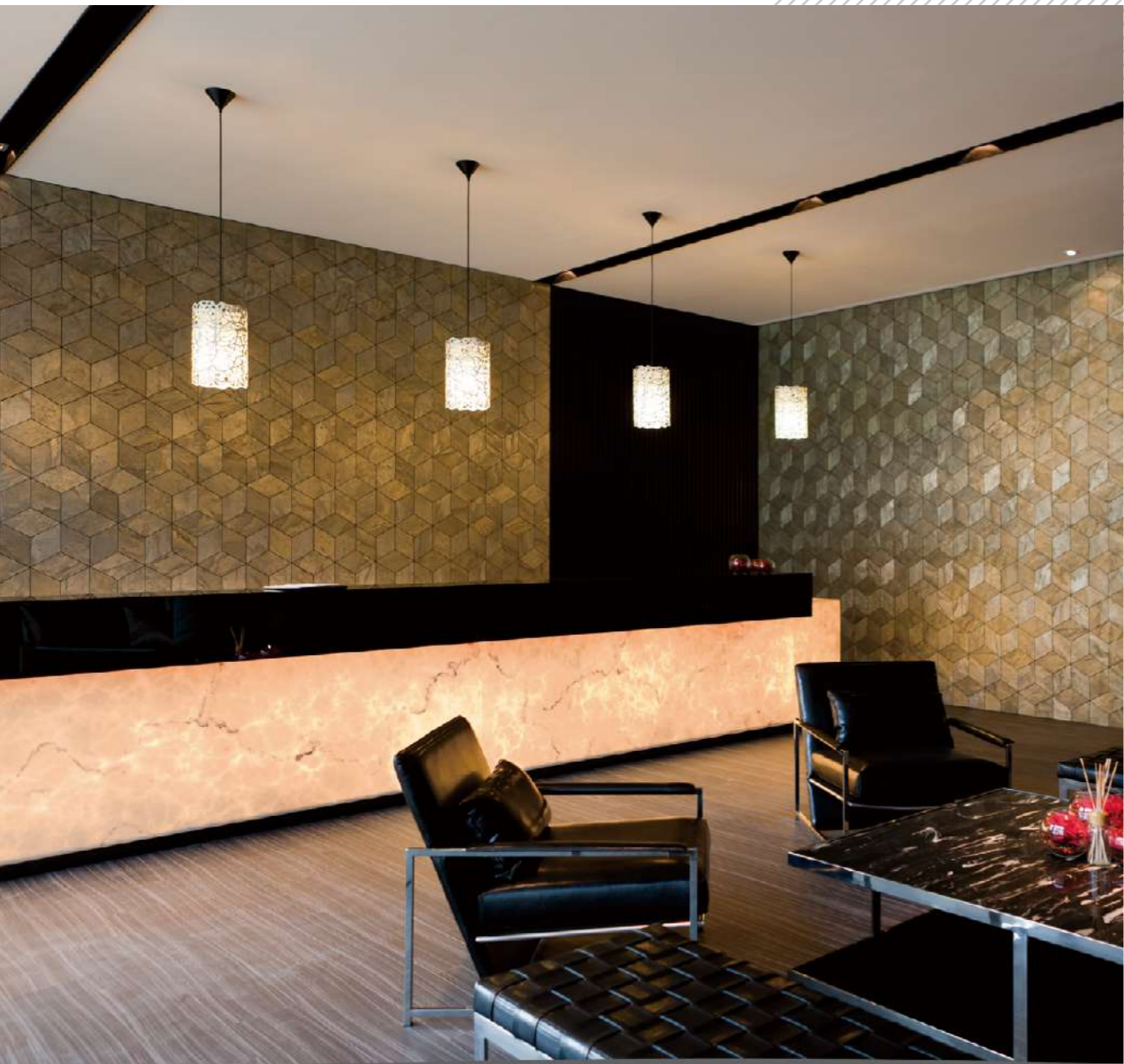
彩礫 ES-103

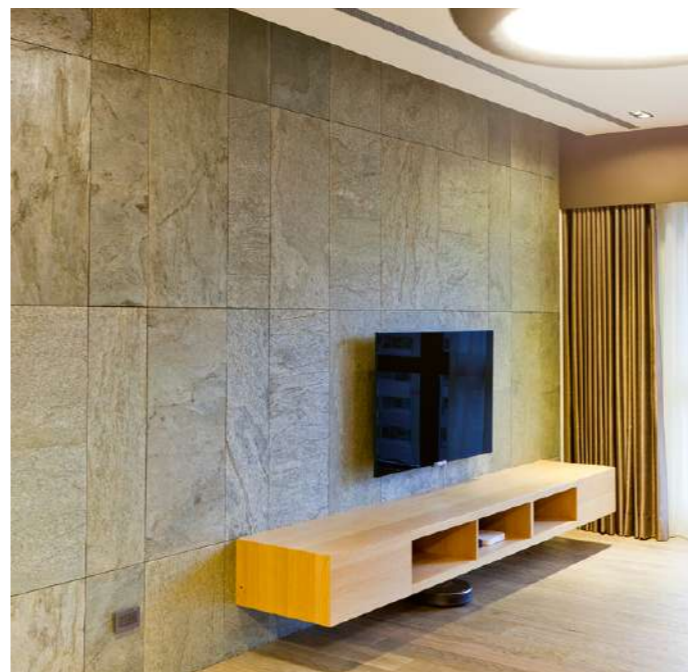
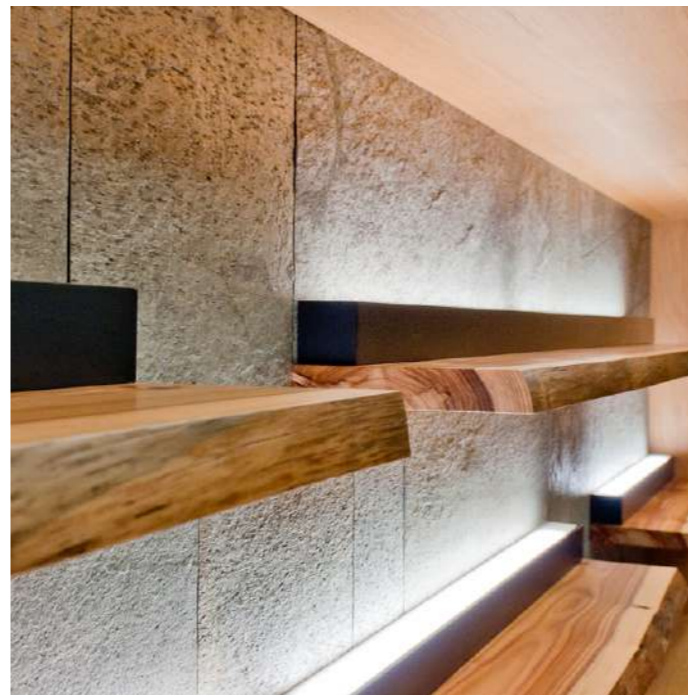
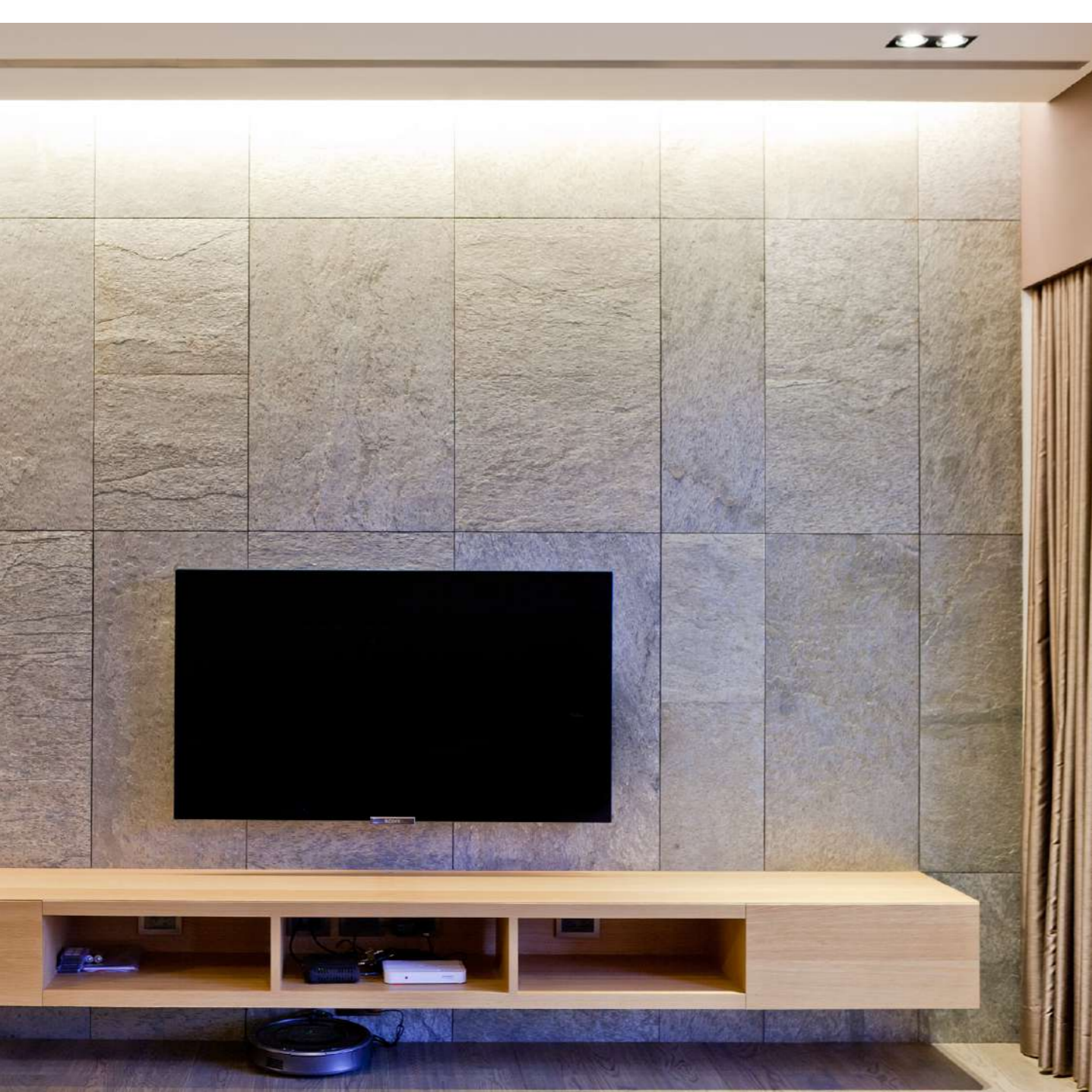


紋路分布概況 石物為天然材料，故產品紋理、色澤等均有些微差異，屬於正常現象。

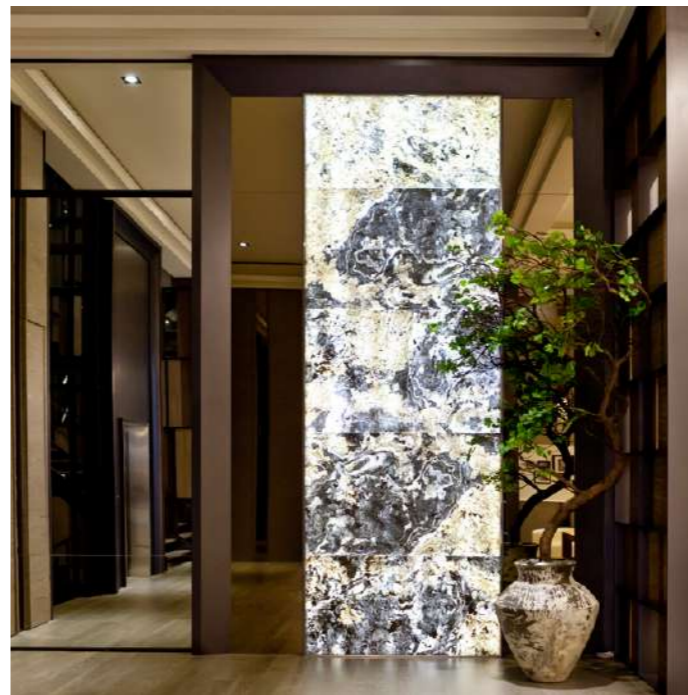
雋永 大器

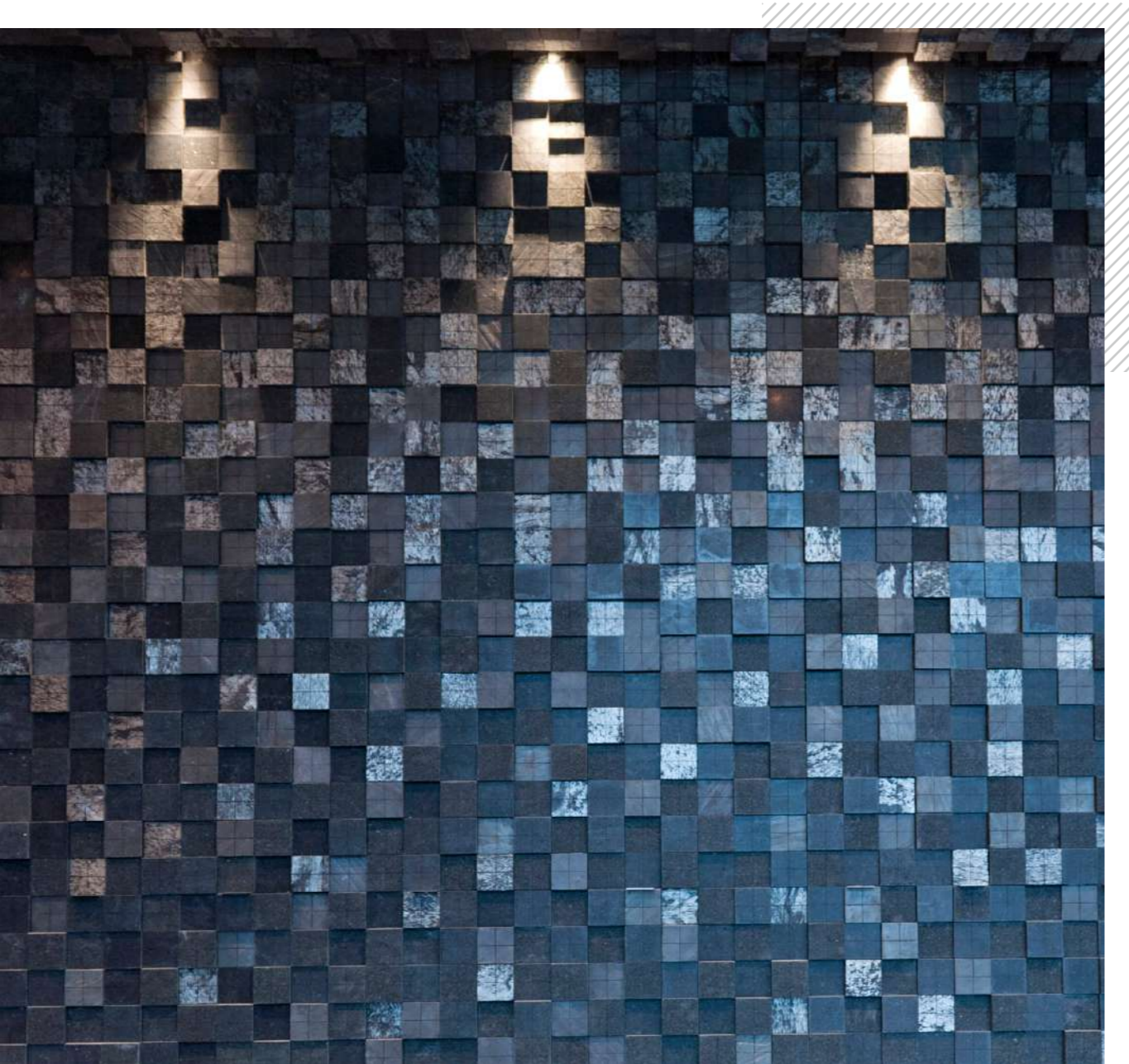


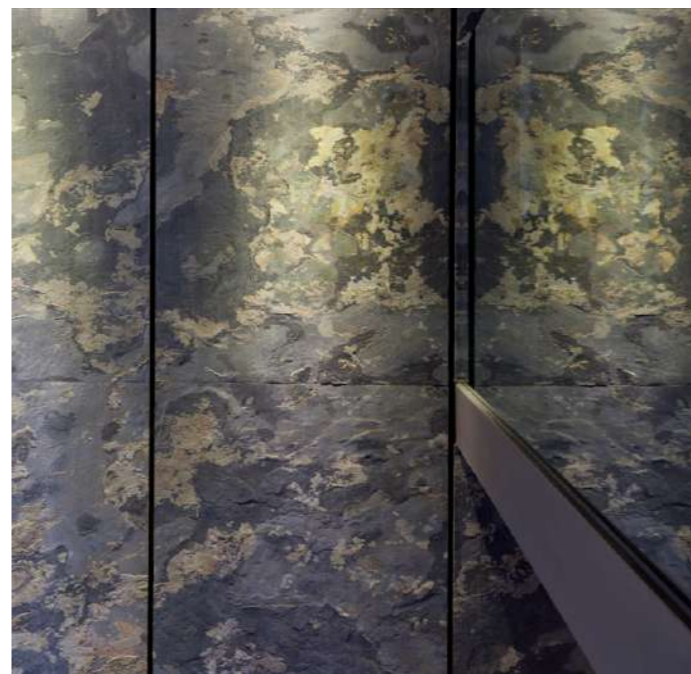
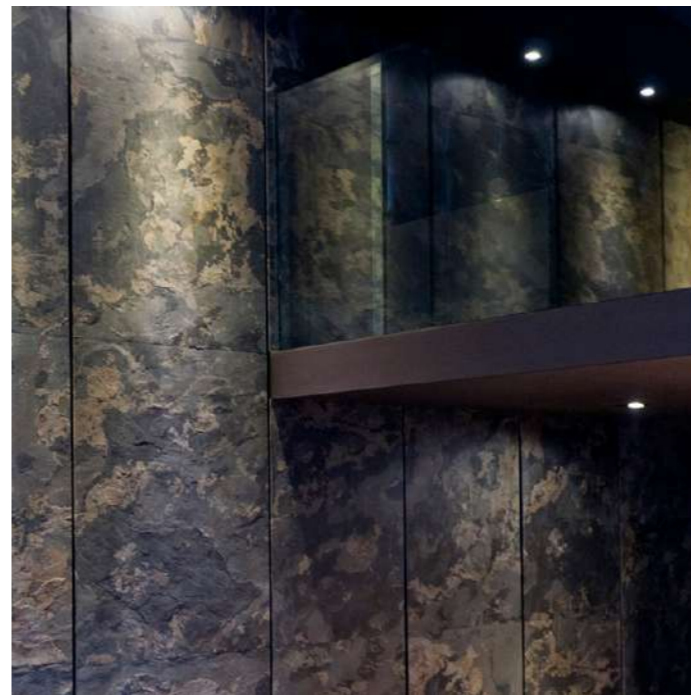




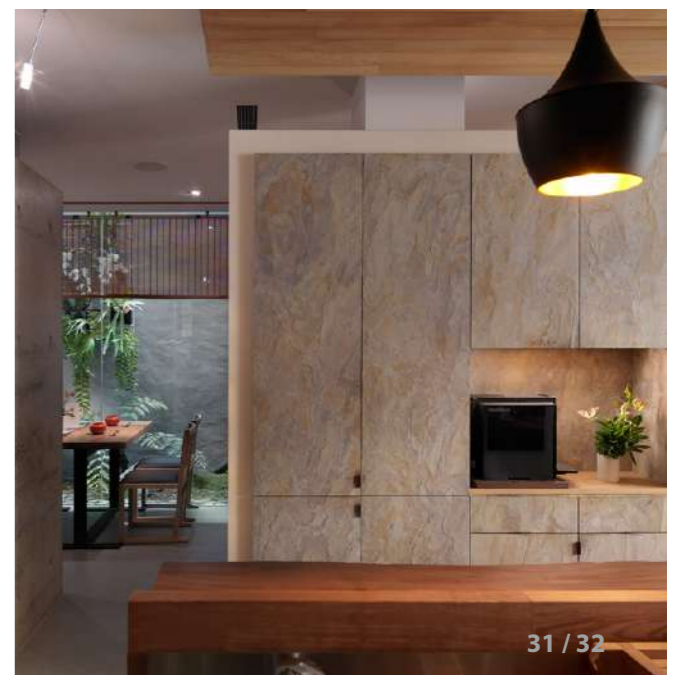


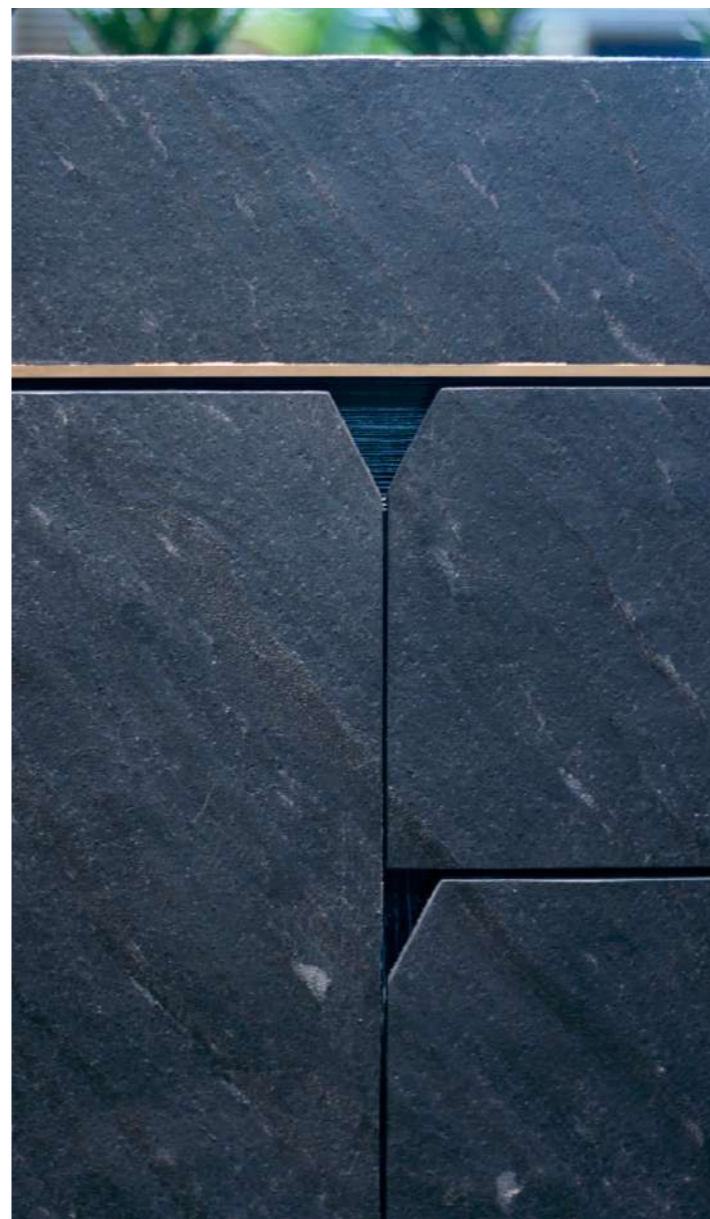
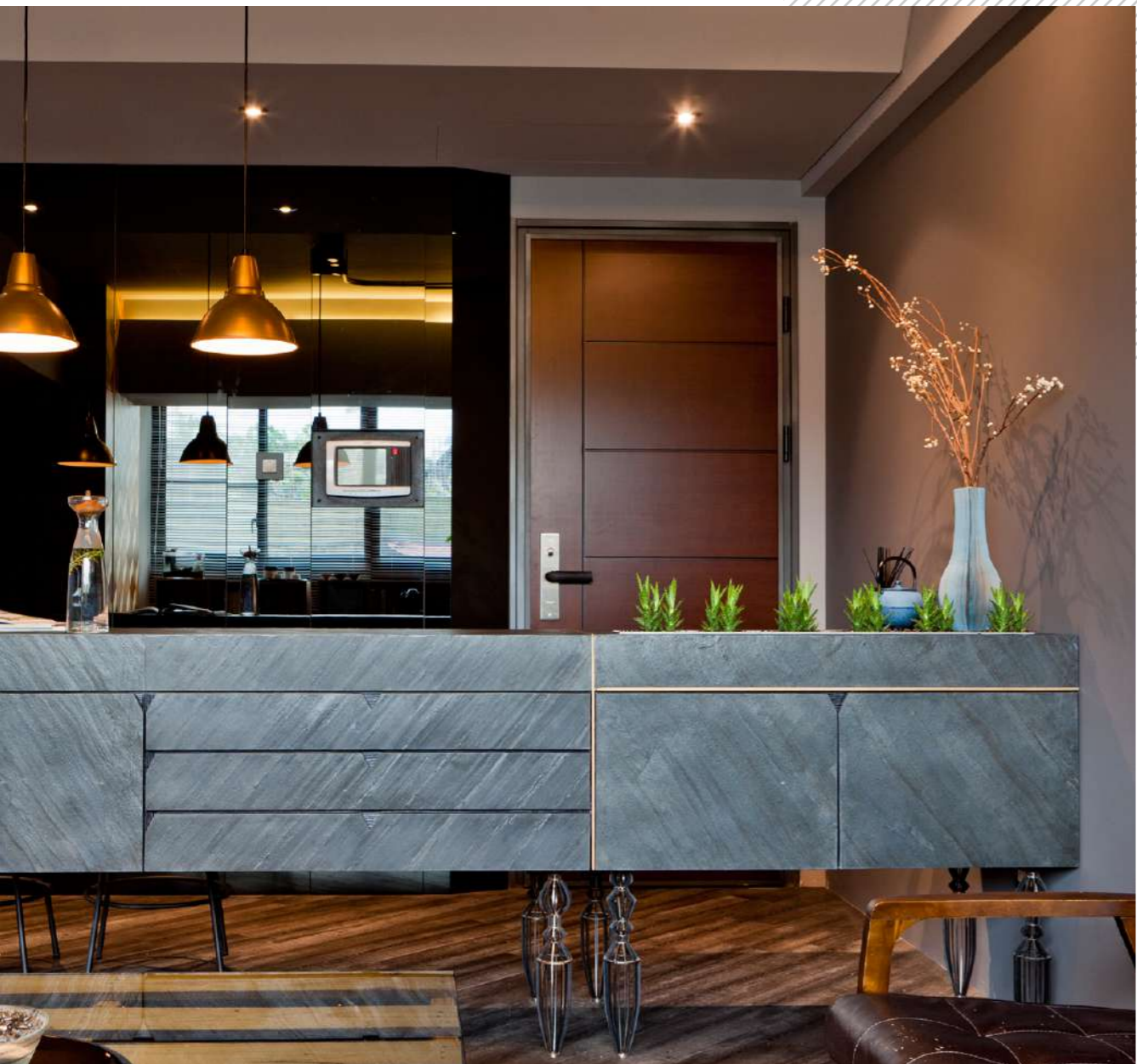


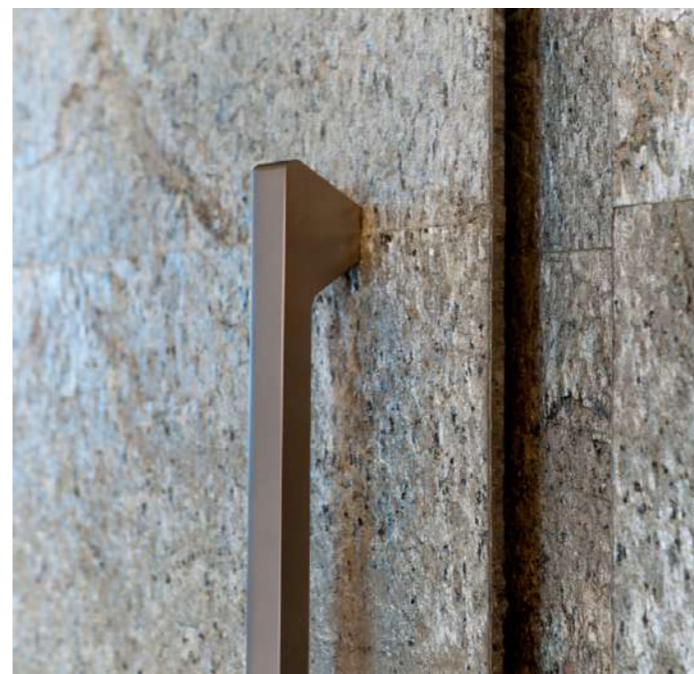
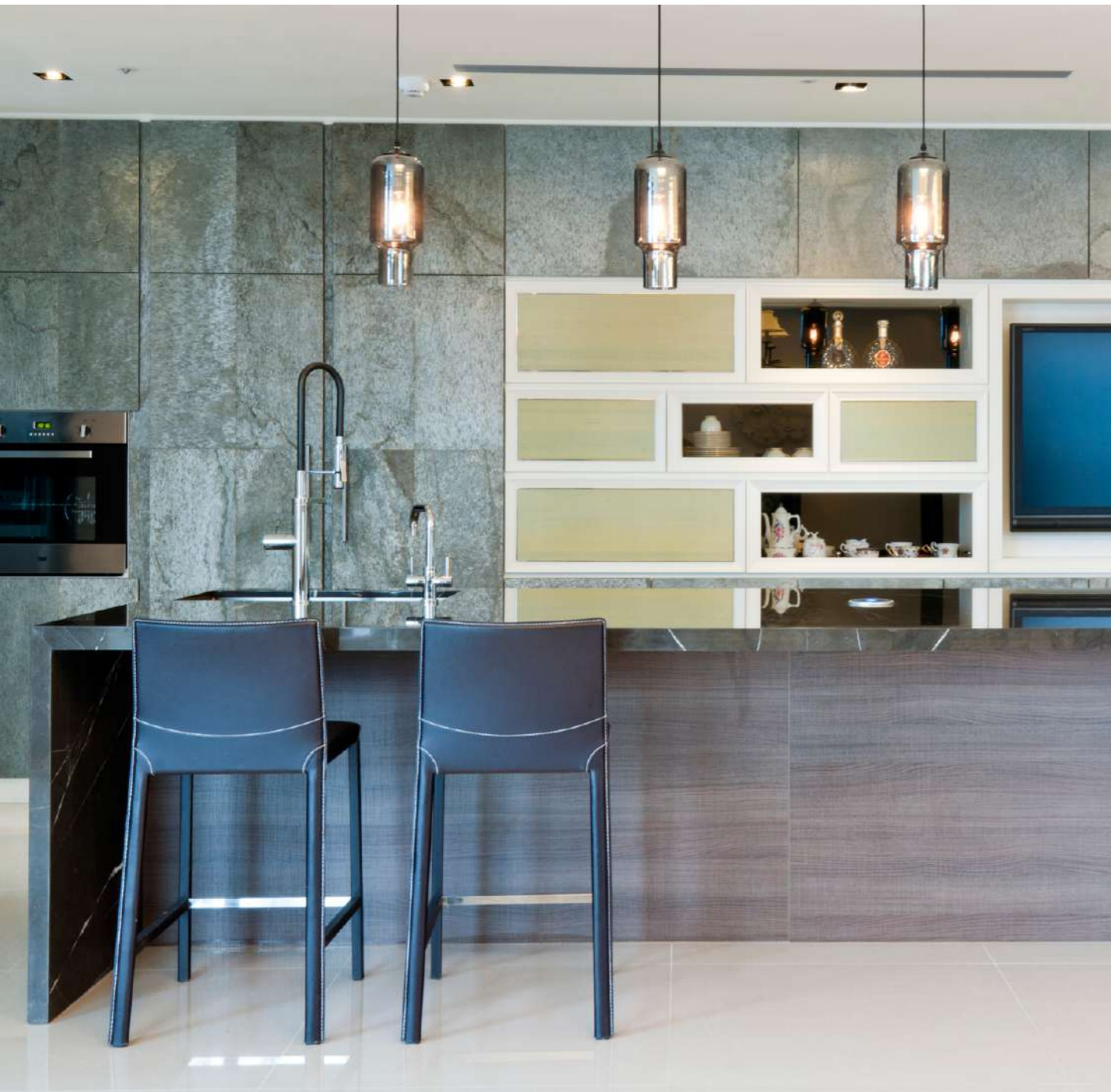


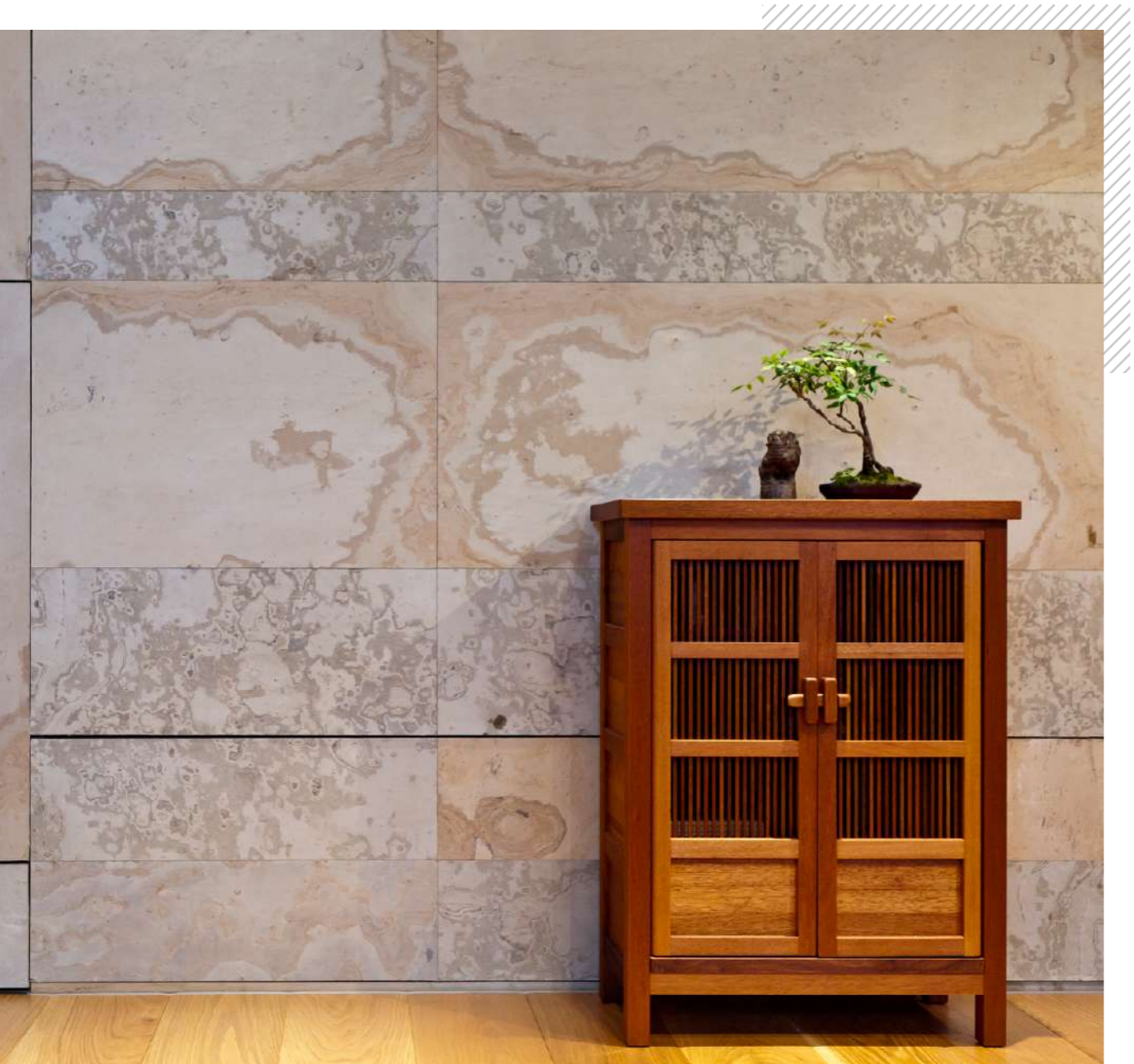




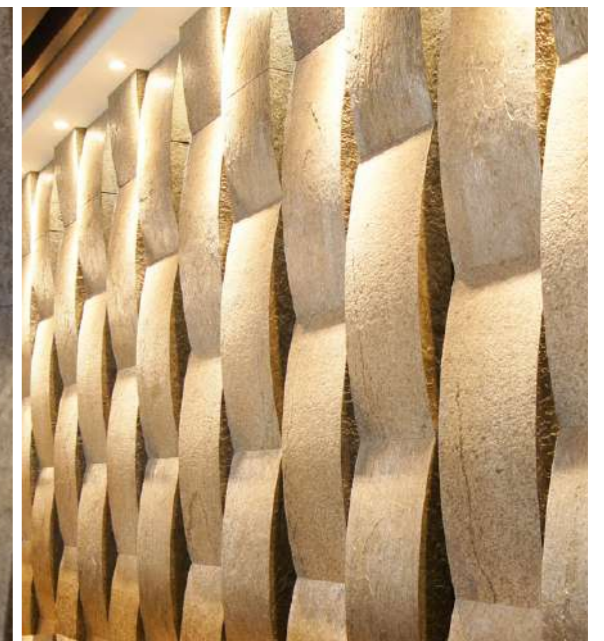




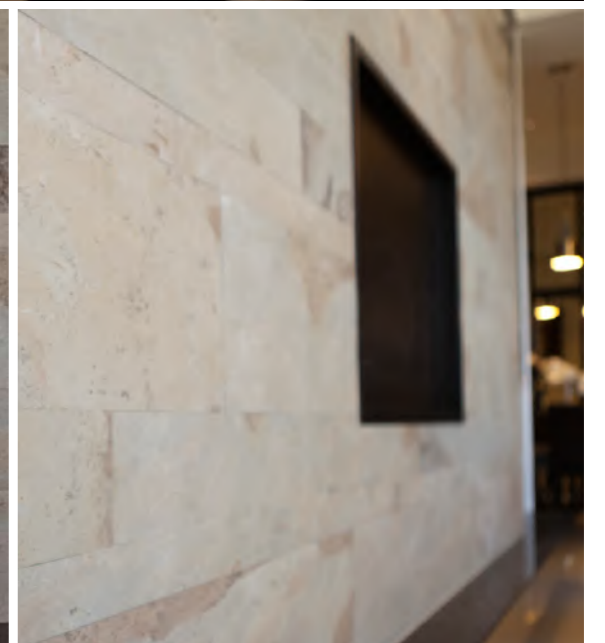


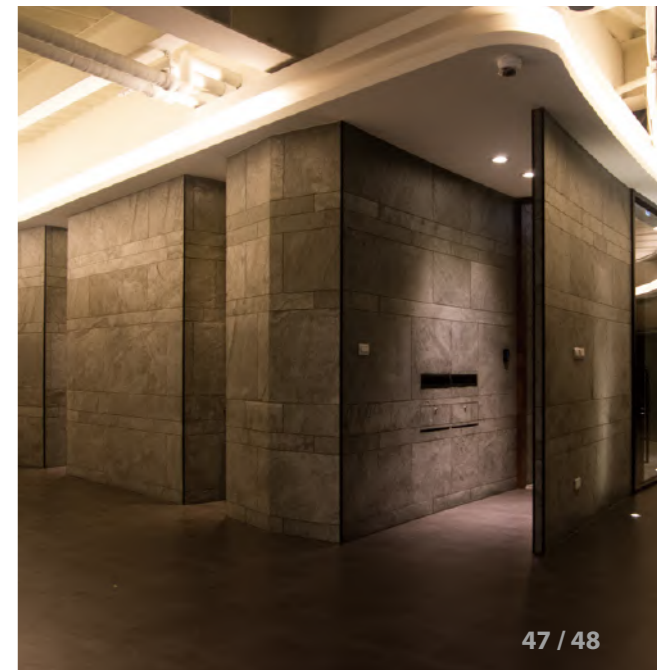
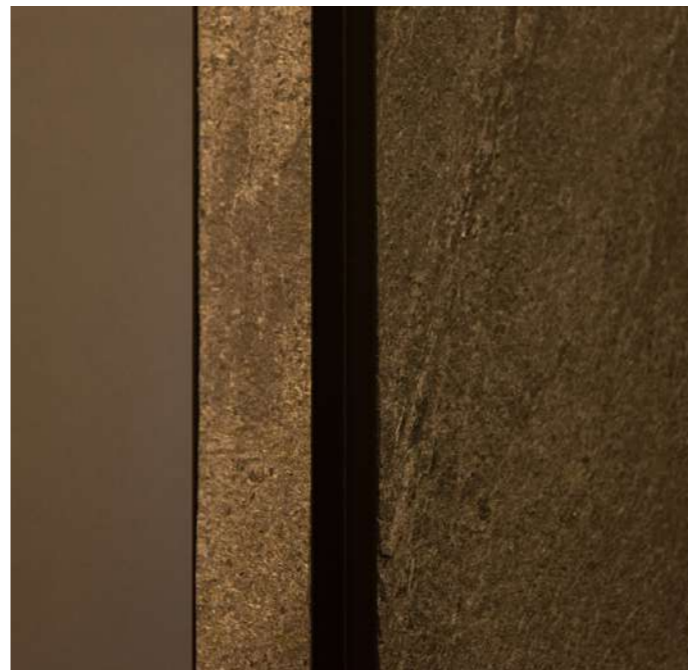
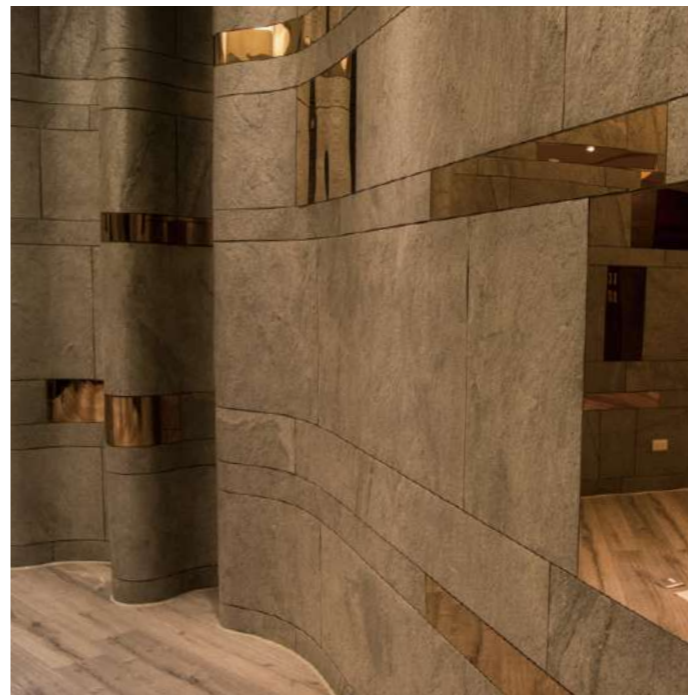
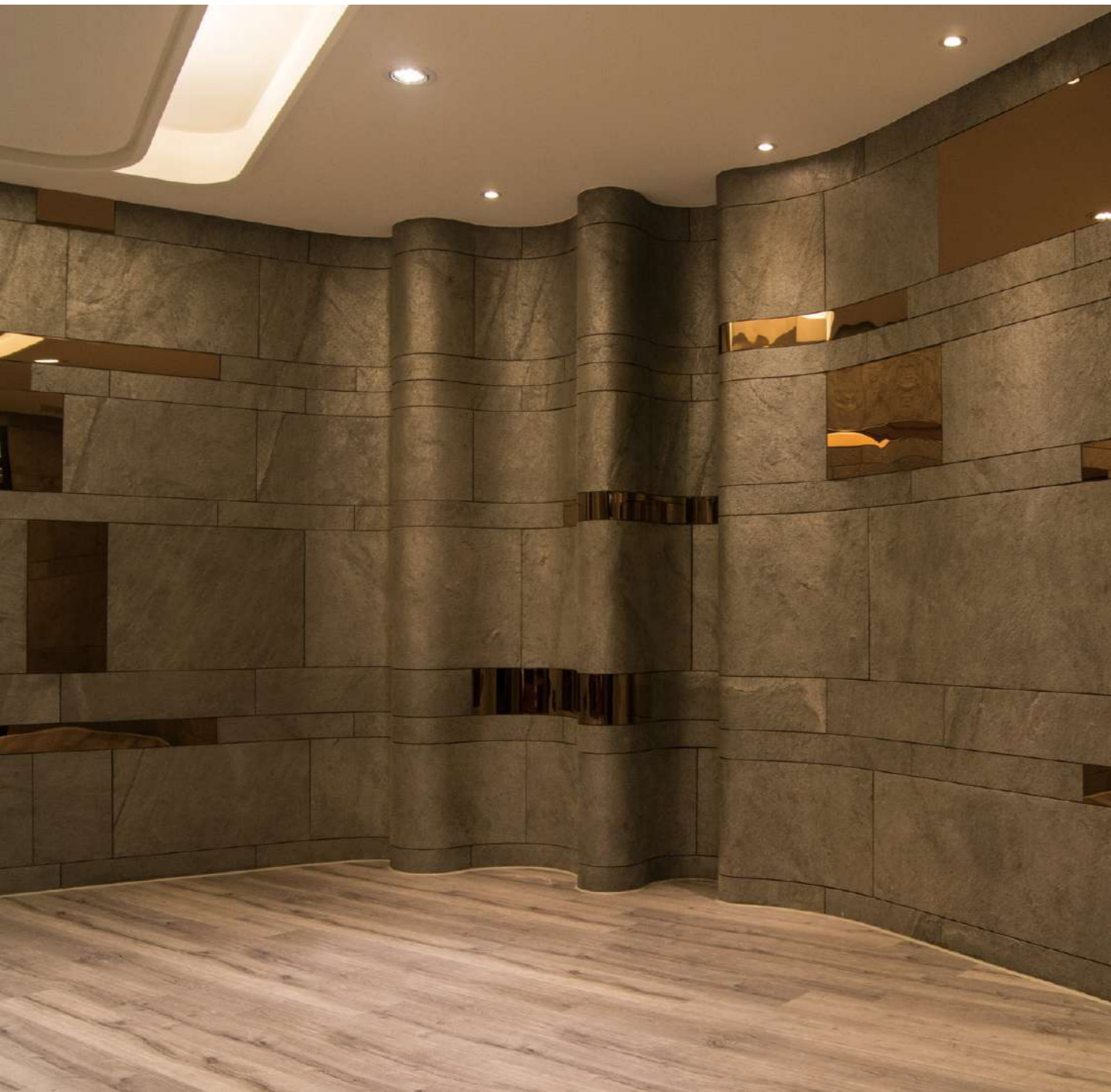


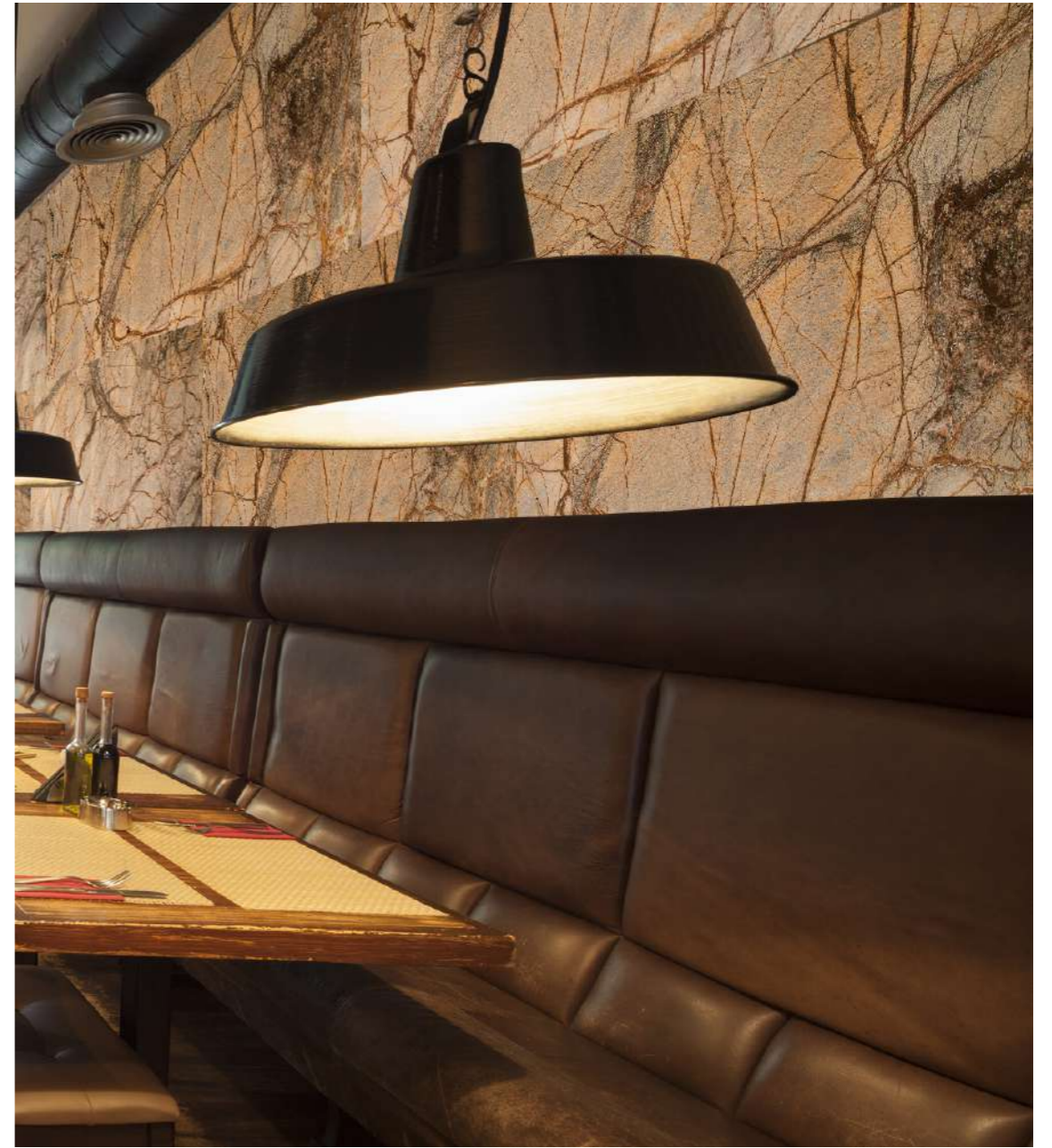




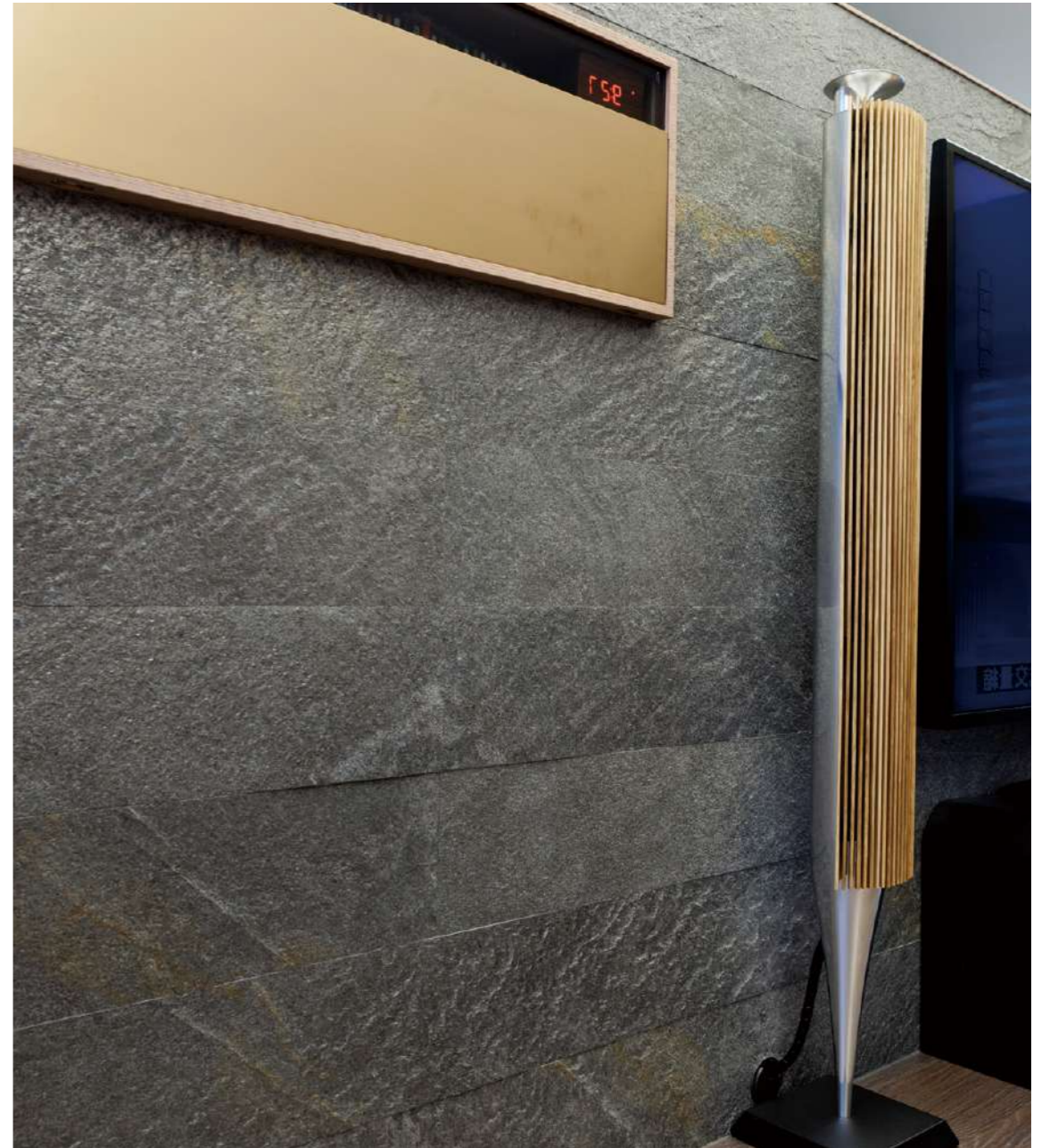
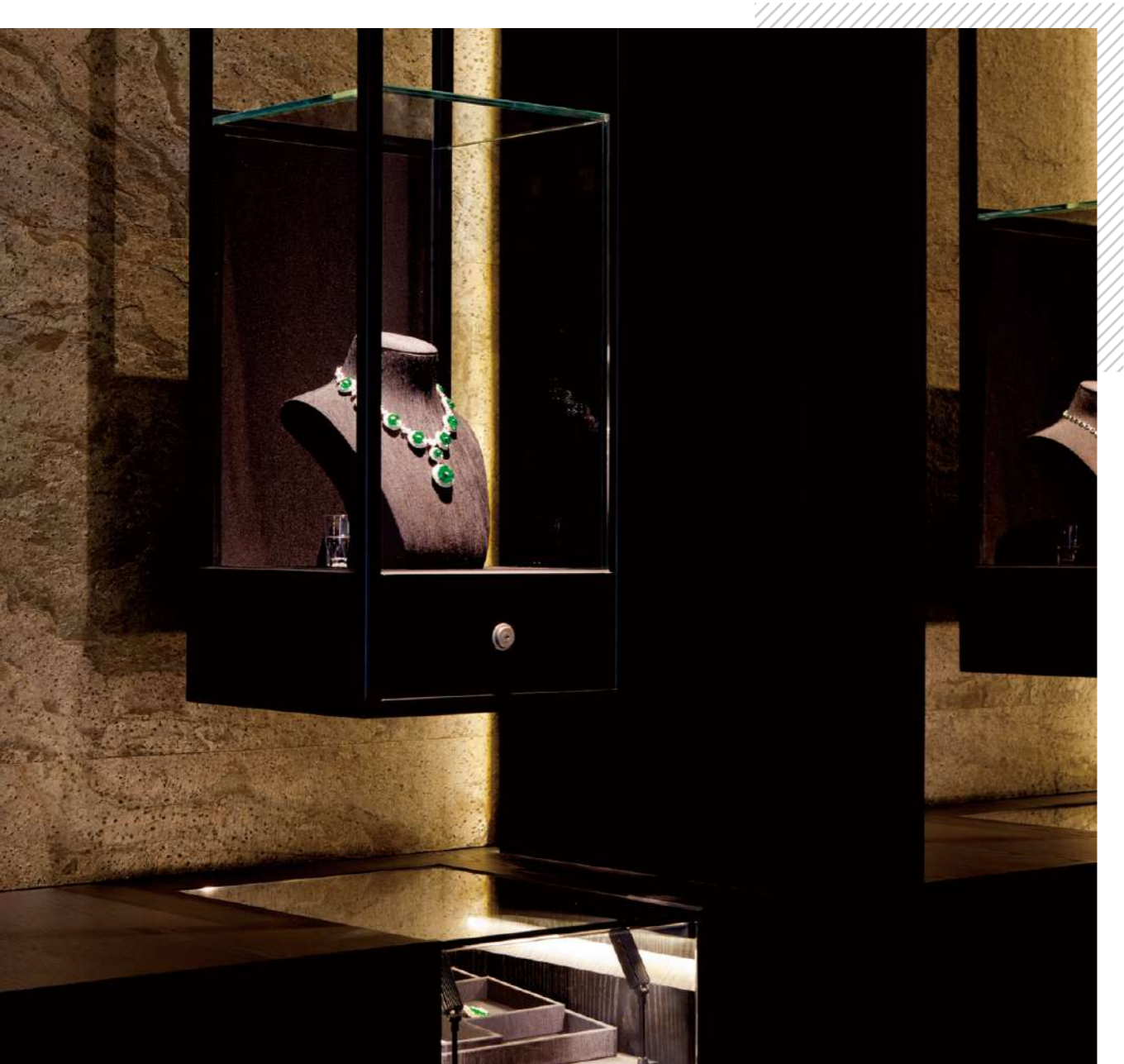












施工工具：

1. 裁切工具

工業剪刀、木工切割機台、平面砂輪機皆可裁切。(使用任何切割機器時，依照安全程序使用及戴上安全裝備以確保安全)

2. 黏著劑

室內板材：萬用接著劑(強力膠)即可。水泥基材：櫻王粘著劑、矽利康膠、太棒萬用膠等。(若遇特殊底材再詢問業務人員)

3. 清潔與保養

表面髒汙以清水清潔即可；亦可塗佈石物專用撥水劑，該助劑具優異耐候的防水抗汙效果，可避免指紋及水漬殘留。

step 1



圓鋸切割機台搭配鋸片厚度 2mm。

step 3



使用圓鋸切割機台裁切即可輕鬆裁切成所需規格，亦可使用剪刀切割。以裁切精準、平直為考量，選擇適合的裁切工具。

step 2



裁切前需先將耗料計算進去。

step 4



使用刨刀將切口修齊平整，如切口有裂痕不平的部分可用磨砂紙輕輕擦拭去除。

step 5



在石物背面使用鋸齒刮刀均勻塗附接著劑。(注意邊角處必須完全著料)

step 7



務必讓每片石物緊靠接合，並服貼於牆面，再以手掌壓實或使用糊輪在表面施壓，使接著更緊密。

施工注意事項：

1. 施工前先確認待施作位置及丈量尺寸，待施作表面需平整，尺寸依現場為主，圖紙為輔。石物為天然材料，每片紋理方向、色澤均不一，請務必在黏貼上牆前確認核對石物拼貼排列方式。
2. 因裁切時會產生粉塵，請確實配戴護目鏡、手套及口罩。
3. 此產品為天然石材，表面有毛細孔，施工過程中必須避免油性污物接觸石物表面，對於一般污物請立即以清水清潔。
4. 施工過程中請全程配戴手套。

step 6



在預計施作的牆面上，使用鋸齒刮刀均勻塗附接著劑，塗上接著劑後約過 10-15 分鐘後，以手指輕觸，若無沾手的情況下即可執行張貼施工。

step 8



施工完成。



產品說明

石物撥水劑是一種超微粒 10-200 奈米 (nm) 由矽烷偶合劑合成之無機結合劑，無色透明，硬度高，滲透性佳且乾燥時間快速，具優異耐候的防水抗污養護劑。

應用範圍

除櫻王石物裝飾建材板外，亦能施作於內外牆面、磁磚裝飾材面、大理石、板石、洗石子及庭園造石等。

使用方法

- 請確認施作環境通風良好。
- 施工牆面需事先清潔乾淨且乾燥無水珠殘留。
- 開罐即用，不需再稀釋攪拌，使用效率高。
- 操作前請小量測試確認無誤後再大面積塗佈。
- 操作過程需確保無水份的添加，異常添加會造成養護劑失效。
- 施作時以刷塗或噴塗在材料表面即可，方便個人 DIY 操作。
- 依材料欲呈現的抗污性能選擇刷塗次數，刷塗間隔時間建議四小時以上。(若單純為表面裝飾材則刷塗乙次即可；若是髒污常碰觸區域則可刷塗兩次至三次。)
- 施作後請養護 1-7 天，並注意施作環境若有可能污染，請外加保護膜。

用樣分析

單次塗刷 24-28 m² / kg；二次塗刷 10-15 m² / kg，刷塗間隔時間建議四小時以上。

養護方式

- 對於使用一段時間開始產生的污漬，以乾淨紙巾將其潤濕即可擦拭，若是油漬殘留請以洗潔劑小心擦拭。
- 過分擦拭 / 刷洗可能造成養護劑失效，請依使用方法在該區域重新塗覆養護劑。

儲存方式

存放於 5-35°C 室內，陰涼乾燥處，避免陽光照射，並遠離火源。

保存期限

約 90 天

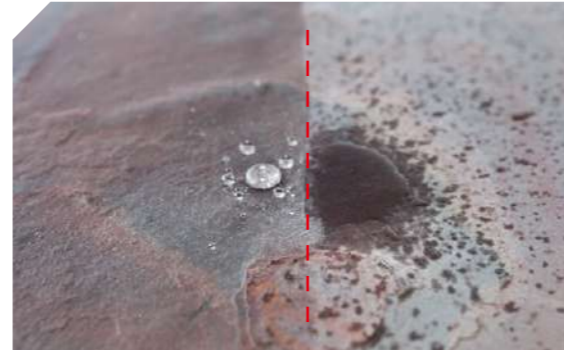
注意事項

- 使用過程中不可混和任何“溶劑”與“清水”並確認石物表面、盛裝容器、刷子等 均須乾燥，才能進行撥水劑塗佈，否則會在石物表面產生泛白現象。
- 撥水劑會增加石物的顯色效果，操作前請小量測試確認無誤後再大面積塗佈。



塗抹需注意撥水劑使用前應確認物體表面及使用工具如毛刷、容器等 ... 均須為乾燥、清潔，以達到最佳施工效果。

用乾淨且乾燥的毛刷或油漆刷直接將石物撥水劑塗佈在石物表面，塗佈時盡量避免來回塗刷以減少泡沫。若產生泡沫必須要在撥水劑未乾前將泡沫去除，避免留下痕跡，塗完後靜置乾燥約 4 小時。



左右兩邊相較，左區噴水後，水不再被吸進石材裡，宛如荷葉作用般，全凝聚在表面。油汙指印已經印不上去，耐污效果大為提升。



如圖左邊為塗抹石物撥水劑的效果，與右邊相較有塗抹的顏色明顯較鮮明厚重。對顏色要求較嚴格的人，一定要先試塗再決定是否使用！



建鴻興業股份有限公司
www.kinown.com

台中總公司

Tel: 04-23860788 Fax: 04-23826661
408-80台中市南屯區龍富路三段668號

台北分公司

Tel: 02-27946437 Fax: 02-27905425
114-69台北市內湖區行善路451號1樓