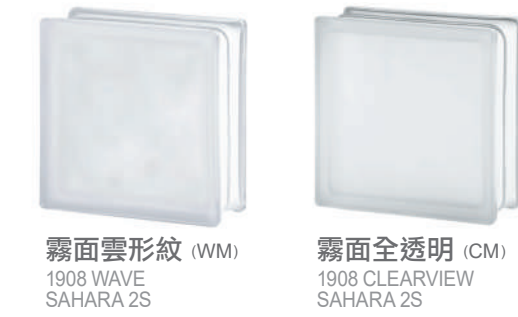


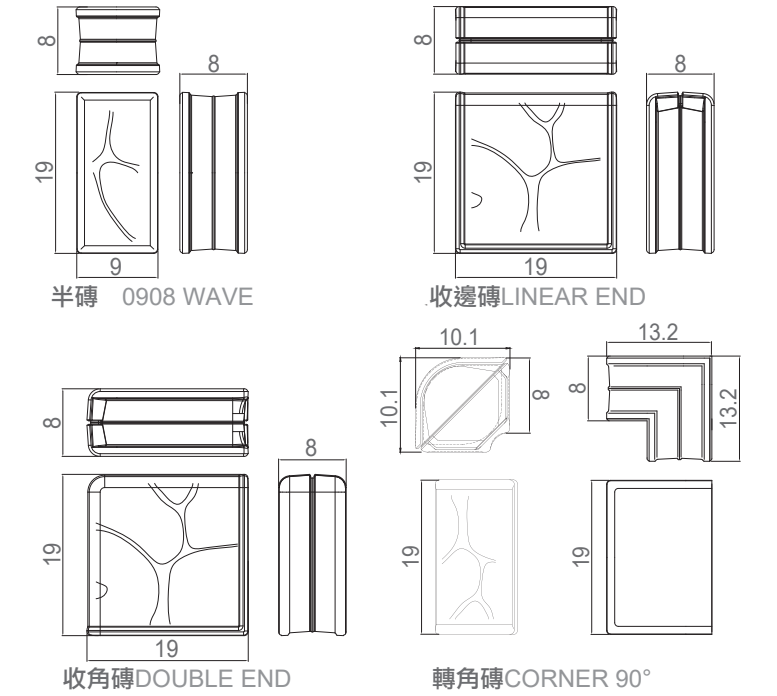
標準白磚系列 19 x 19 x 8 / 19 x 9 x 8 cm



霧面白磚系列

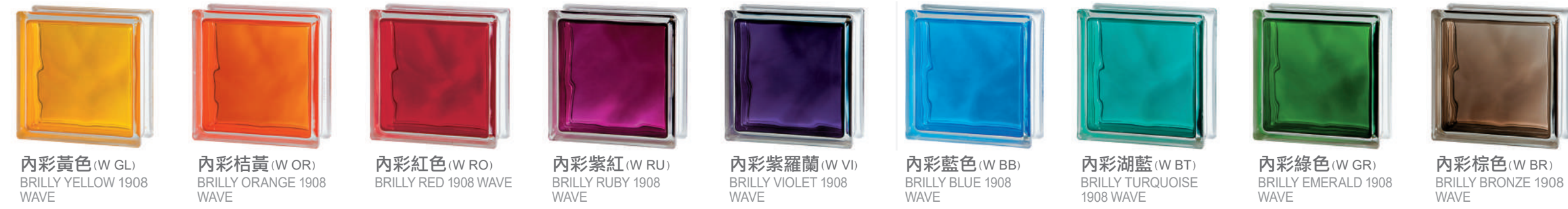


玻璃磚相關資訊 單位：cm

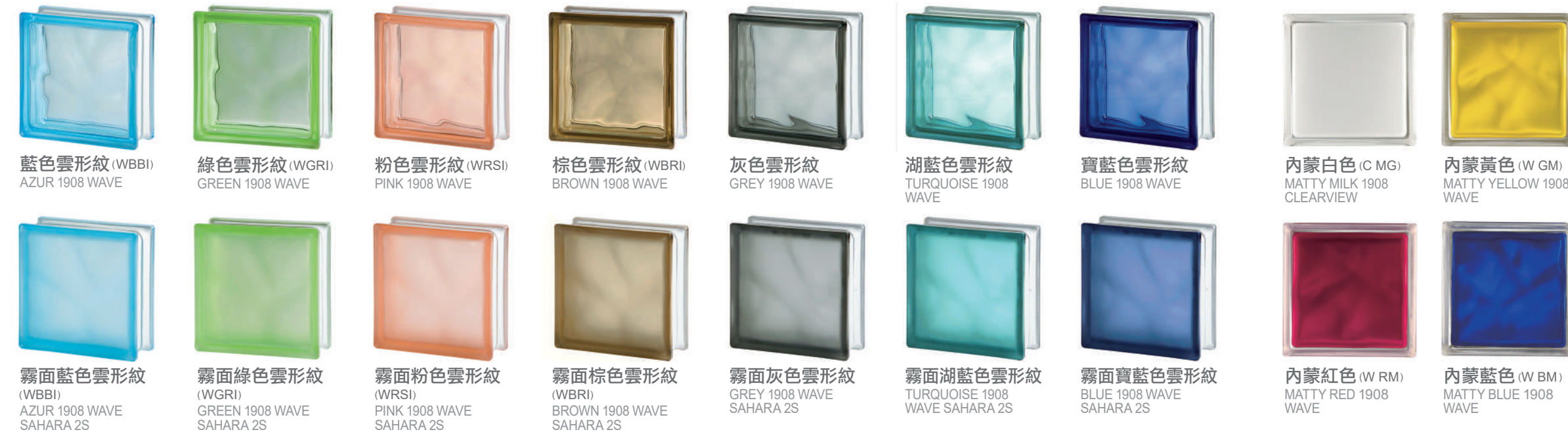


彩磚系列

內彩磚 19 x 19 x 8 cm



彩色磚 19 x 19 x 8 cm



功能白磚 配合 19 x 19 x 8 cm 玻璃磚使用

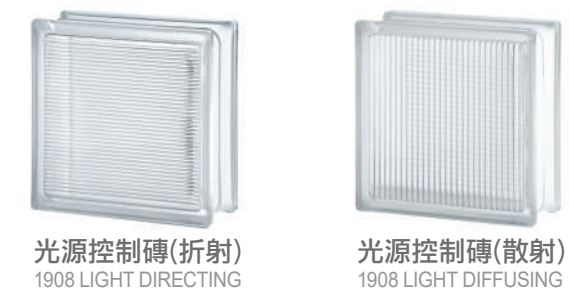


特殊規格磚 11.5 x 11.5 x 8 / 24 x 24 x 8 / 24 x 11.5 x 8 / 29.8 x 29.8 x 9.8 cm

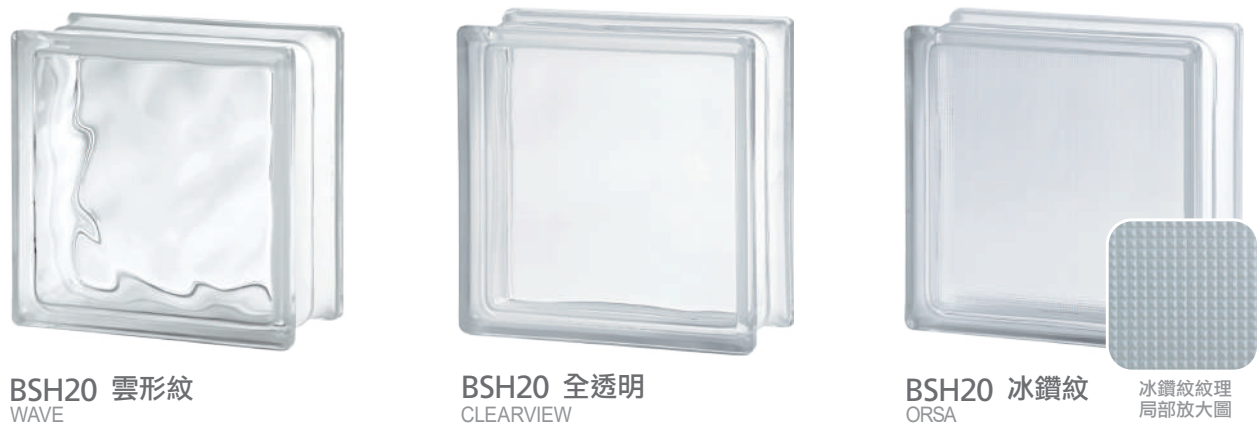
□表示此型號同時有霧面處理的磚款可供選擇。



光源控制磚 19 x 19 x 8 cm



防火玻璃磚



BSH20 雲形紋
WAVE

BSH20 全透明
CLEARVIEW

BSH20 冰鑽紋
ORSA

冰鑽紋紋理
局部放大圖

品名	尺寸(cm)	重量(kg)	片數/m ²	片/箱	片/棧板
BSH20	19X19X8(cm)	4.00	25	5	240

符合規範：

1. CNS 14815 (符合1小時防火時效)
符合內政部建築新技術、新工法、新設備及新材料
2. CNS 15093 (玻璃磚抗壓測試)
3. BSH 20系列玻璃磚通過風雨試驗檢測：
通過CNS11527 門窗氣密性試驗法
通過CNS11528 門窗水密性試驗法
通過CNS11526 門窗抗風壓性試驗法
4. EN 1051-1 DIN 18175 抗壓強度最小值 $\geq 6\text{N/mm}^2$,平均值 $\geq 7.5\text{N/mm}^2$
5. EN ISO 140-3 隔音達42分貝
6. ČSN EN 673 熱傳導U值 $2.8\text{W/m}^2 \times \text{k}$
7. EN 1522 FB3-S 防彈測試
8. ČSN EN 410 透光率(Light transmittance)71%

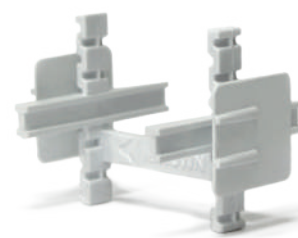


櫻王1908系列 相關檢測數據

台灣專用BSH20防火玻璃磚	一般捷克白磚
防火係數：阻焰 60分鐘 (依據中華民國國家標準 CNS 14815)	防火係數：阻焰 60分鐘 (依據 ČSN EN 1364-1)
抗壓強度 Compressive strength : $> 7\text{N/mm}^2$	
抗衝擊性 Impact resistance : 未破裂	
抗熱震性 Thermal shock resistance : 未破裂或破損 (上述三項皆依據 中華民國國家標準 CNS 15093)	

玻璃磚專用配件

玻璃磚專用固定架 1 cm 縫寬使用



KN P 0506 玻璃磚專用粘著劑



- 25KG / 包
- 每包約可使用25片之1908系列磚款

計算固定架用量方式：D = (n+1)x(m+1)

- D：代表所需的支架數量
- n：代表水平玻璃磚行的數量
- m：代表垂直玻璃磚列的數量

GK P 0601 玻璃磚專用填縫劑

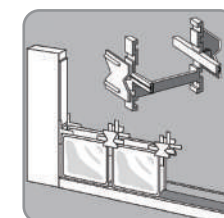


- 25KG / 包
- 每包約可填縫使用250片之1908系列磚款

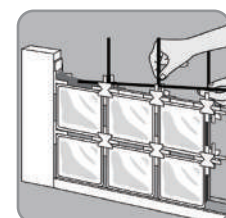
玻璃磚標準施作圖說



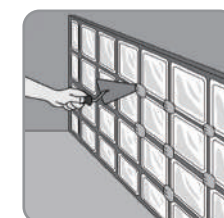
STEP.1
填入櫻王KN P 0506玻璃磚專用粘著劑或以1:3水泥砂漿施工。



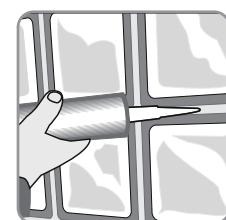
STEP.2
依據玻璃磚規格及欲呈現之縫寬，選用櫻王玻璃磚專用固定架。並於玻璃磚間格放置玻璃磚專用固定架。玻璃磚與牆面、柱面接觸部分，可將固定架修剪成T型放置。



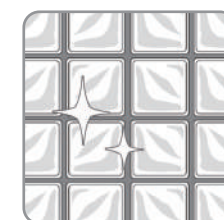
STEP.3
砌築玻璃磚牆時，其水平與垂直補強鋼筋應按設計圖所示設置，鋼筋切忌觸碰到玻璃磚。



STEP.4
待完成後，小心將固定架之固定片拆除。



STEP.5
最後以填縫劑或矽利康膠進行填縫收尾處理，並力求填縫表面平整。



STEP.6
待填縫完成後，將玻璃磚牆體表面洗拭乾淨。



櫻王玻璃磚
歐洲標準型

BASIC



建鴻興業股份有限公司
櫻王國際建築化工股份有限公司

408-23 台中市南屯區龍富路三段668號
Tel: 04-23860788 Fax: 04-23826661
www.kinown.com E-mail: info@kinown.com